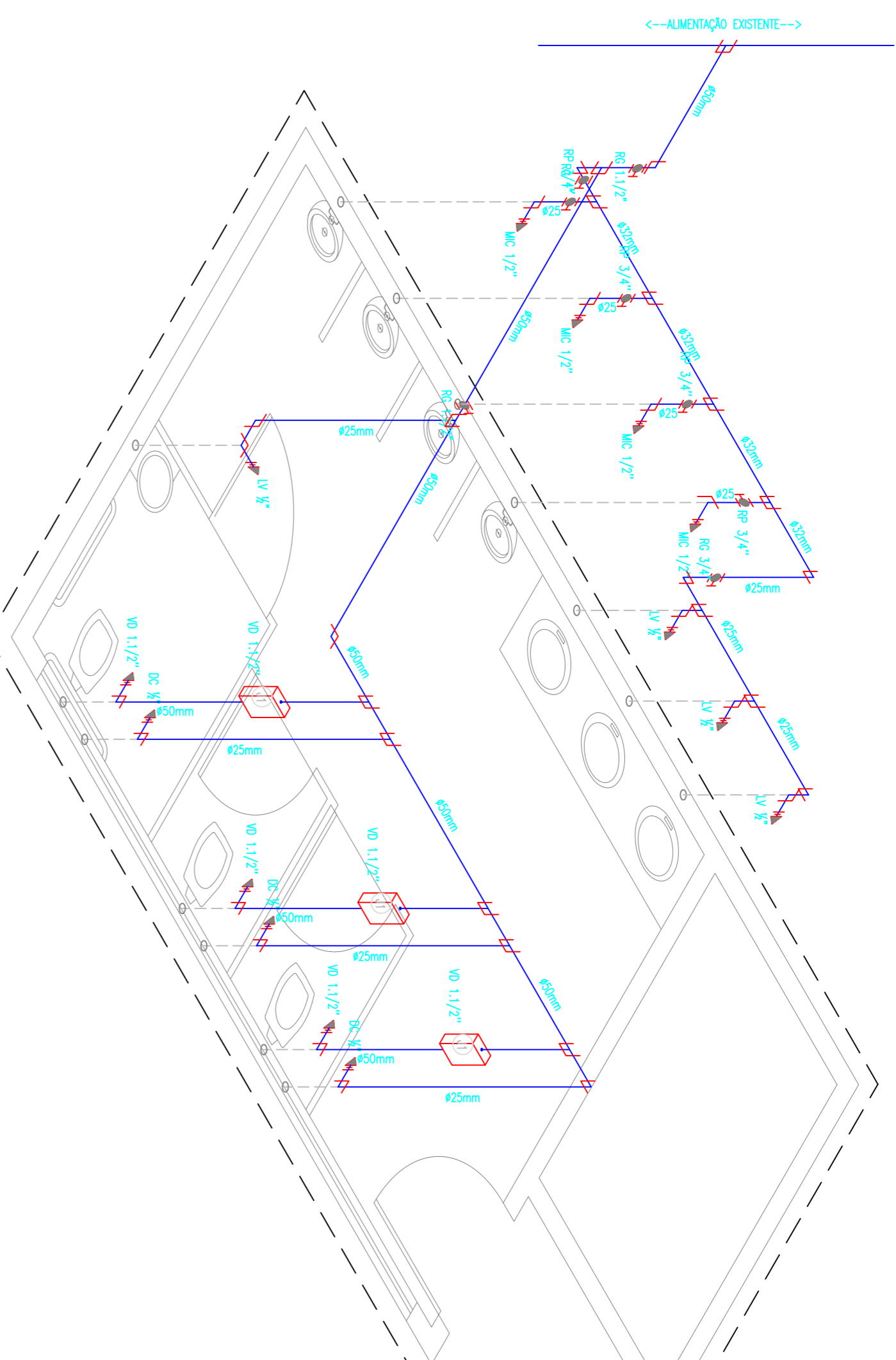
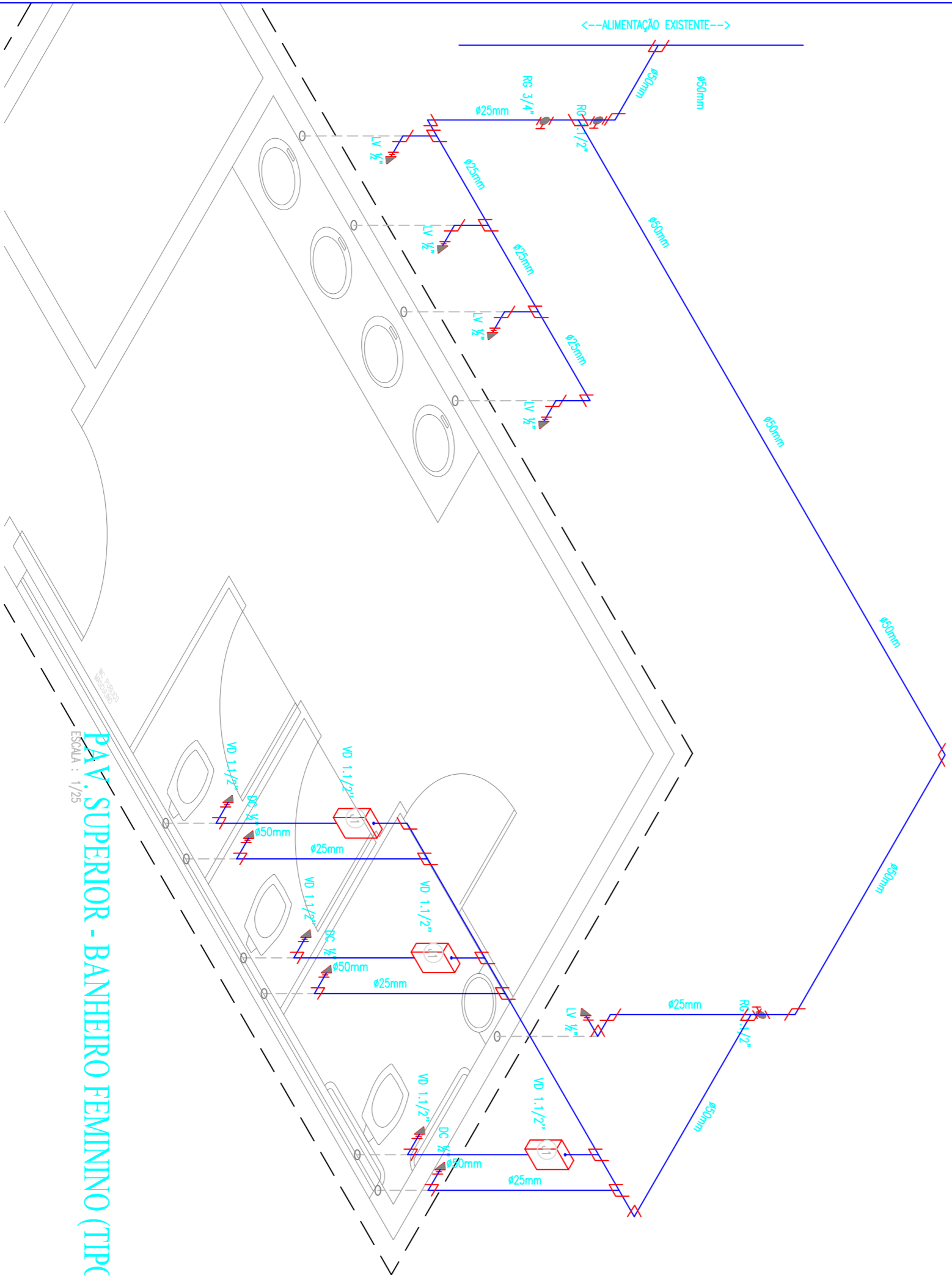


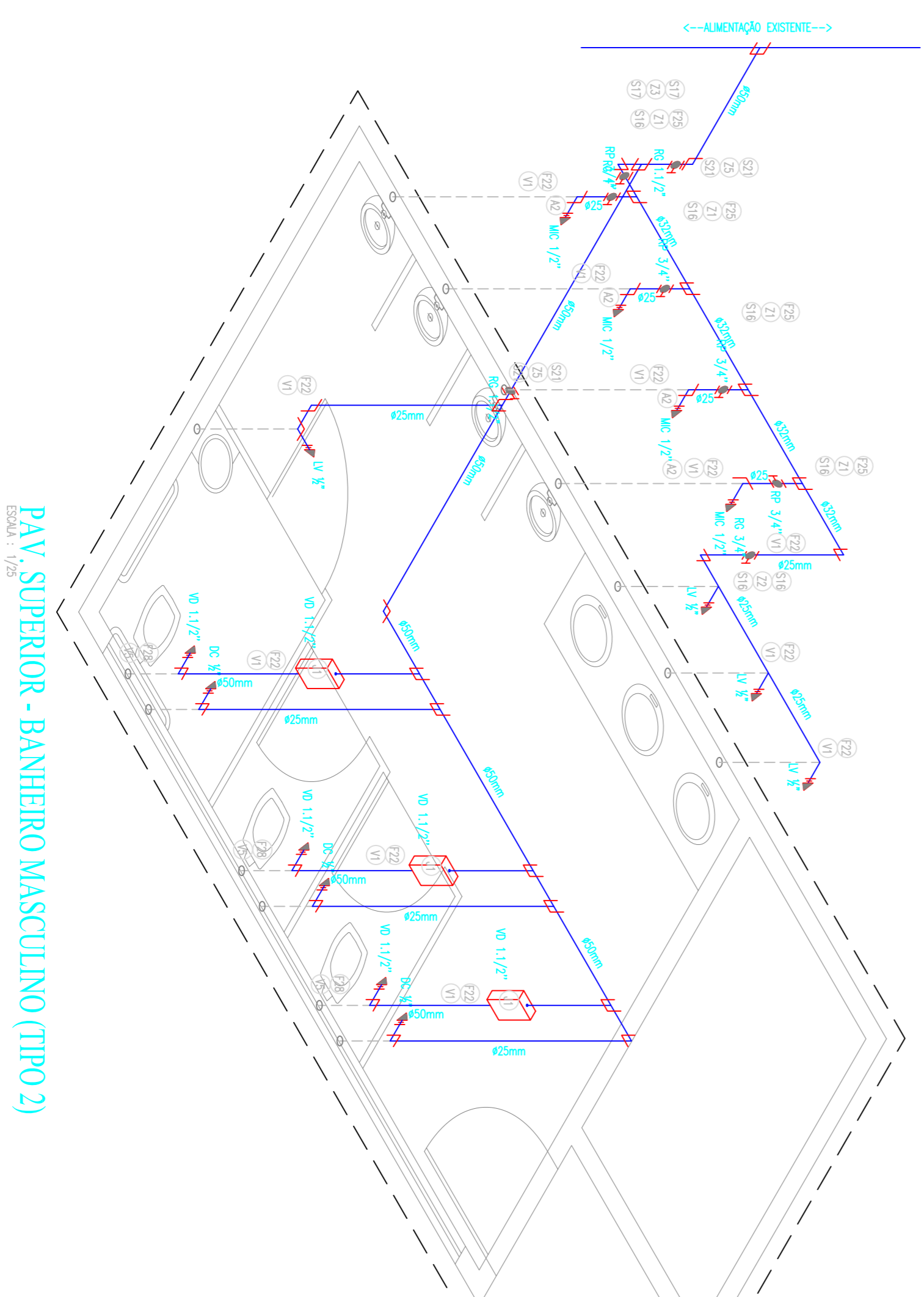
PAV. TERREO - BANHEIRO MASCULINO (TIPO 1)
Escala: 1/25



PAV. TERREO - BANHEIRO MASCULINO (TIPO 2)
Escala: 1/25



PAV. SUPERIOR - BANHEIRO FEMININO (TIPO 1)
Escala: 1/25



PAV. SUPERIOR - BANHEIRO MASCULINO (TIPO 2)
Escala: 1/25

LEGENDA HIDRAULICA

1/2" VV 1/2" TUBULAÇÃO DE ÁGUA FRIA EM PVC SODALIT, 1/2" DIAM. EXTERNO, 1/2" DIAM. INTERNO
 PA 1/2" PUNTO HIBRIDADO PARA LAMINADO DE 1/2"
 VV 1/2" PUNTO HIBRIDADO PARA FIA DE 1/2"
 PA 1/2" PUNTO HIBRIDADO DE 1/2"
 VV 1/2" RESERVA DE CORTA RECALDA
 VV 1/2" T. SERRAS OU C/ ENCLAV.

50mm VV 1/2" ÁGUA FRIA SEMPRE DE ALIMENTAÇÃO PARA OS EQUIPAMENTOS, DEVE-SE SEMPRE USAR A INSTALAÇÃO ANTIQUENAÇÃO EXISTENTE COM A NOVA DISTRIBUIÇÃO.
 25mm VV 1/2"

50mm PA 1/2" COLUNA DE ÁGUA FRIA
 25mm PA 1/2" COLUNA DE SORTE
 25mm PA 1/2" COLUNA DE PRESS.

50mm VV 1/2" BRANCA DE ENCLAV.

25mm VV 1/2" COLUNA DE ÁGUA FRIA
 25mm VV 1/2" COLUNA DE SORTE
 25mm VV 1/2" COLUNA DE PRESS.
 25mm VV 1/2" TIPO DE BOMBA

OBSERVAÇÕES:
 1) TUBULAÇÃO DE ÁGUA FRIA EM PVC SODALIT.
 2) SE NECESSÁRIO, OS MANIFOLDOS COM A ESTRUTURA EXISTENTE, SÃO RESERVADOS PARA O TRANSFERÊNCIA DA OBRA.
 3) A CADA OBRA SEMPRE DE ALIMENTAÇÃO PARA OS EQUIPAMENTOS, DEVE-SE SEMPRE USAR A INSTALAÇÃO ANTIQUENAÇÃO EXISTENTE COM A NOVA DISTRIBUIÇÃO.

<p>OBRA: APROVADO</p> <p>PROJETADO: _____</p> <p>PROJETO: _____</p> <p>DESENHO: _____</p> <p>CONSTRUÇÃO: _____</p>	<p>ASSUNTO: PAVO</p> <p>OBRA: REFORMA MERCADO SÃO SEBASTIAO Banheiros Públicos</p> <p>CLIENTE: Prefeitura Municipal de Fortaleza</p>
<p>PROJETO: 01/01</p> <p>REVISÃO: 01/01</p> <p>DATA: 17/10/11</p>	<p>PROJETO: 01/01</p> <p>REVISÃO: 01/01</p> <p>DATA: 17/10/11</p>